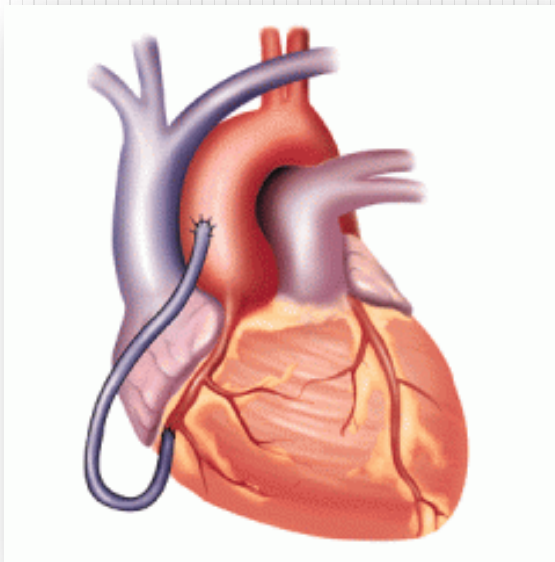
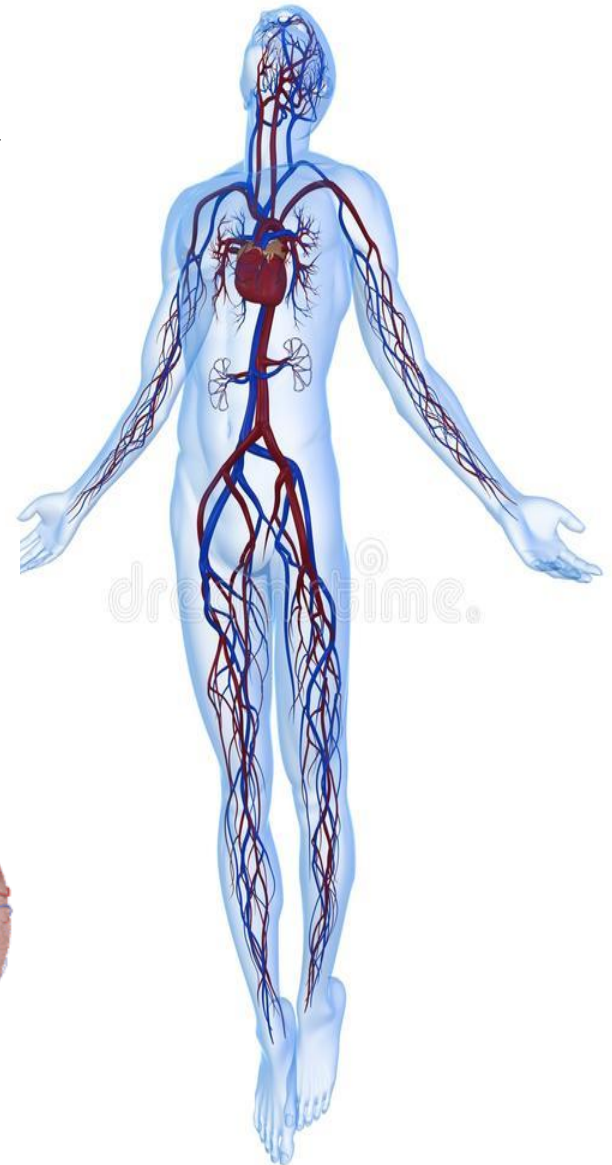
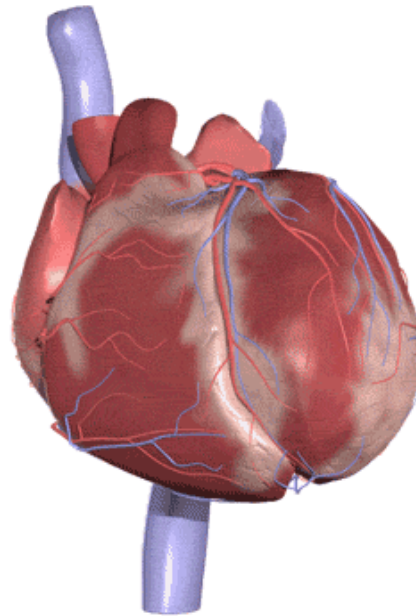
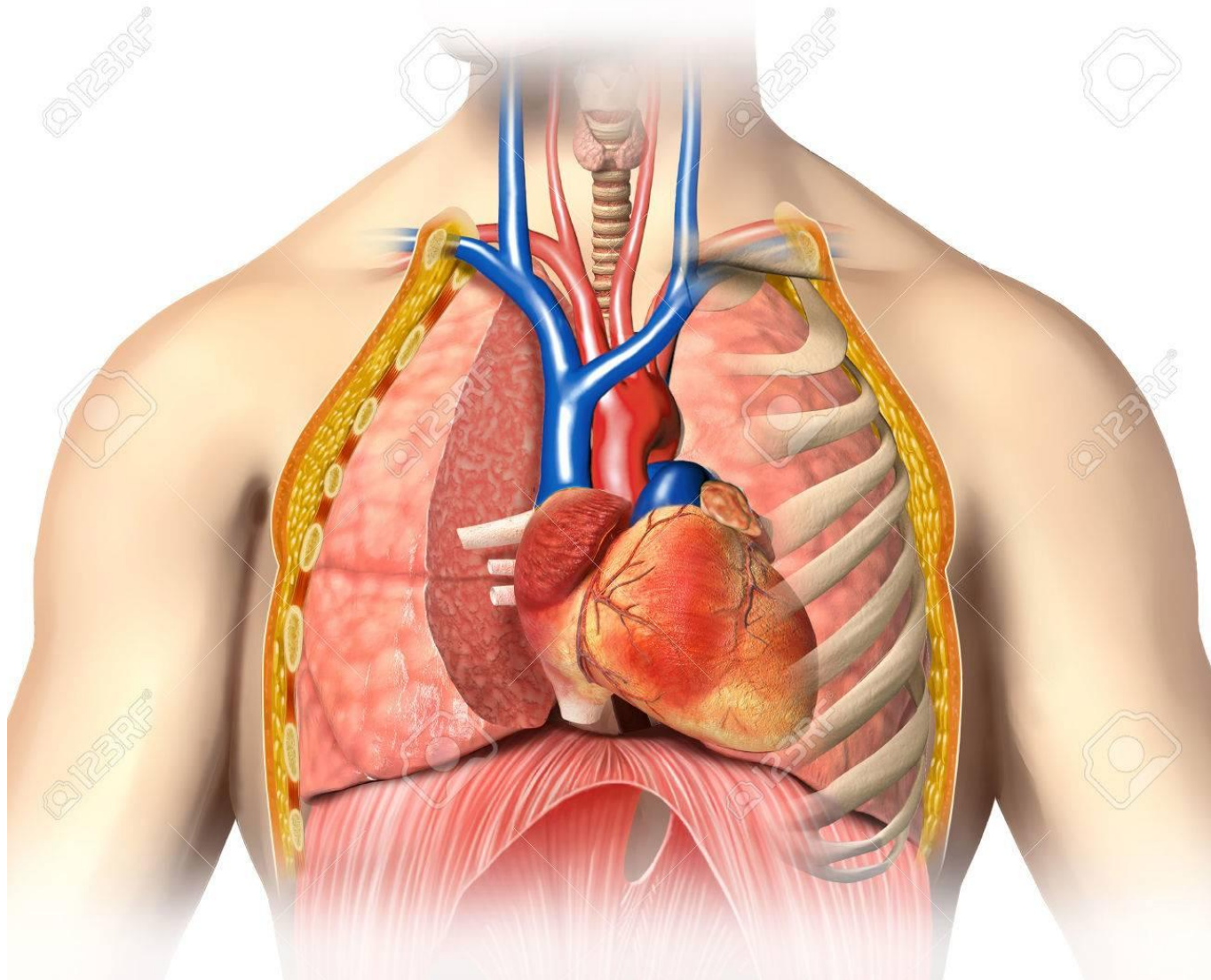


SRDCE



- **srdce je dutý svalový orgán**
- uložené v **hrudníkovej dutine** medzi pľúcami
- vo väzivovom vaku nazývanom **osrdcovník**
- má veľkosť - ako zovretá päť - 10-12 cm
- váži asi 300 – 350g

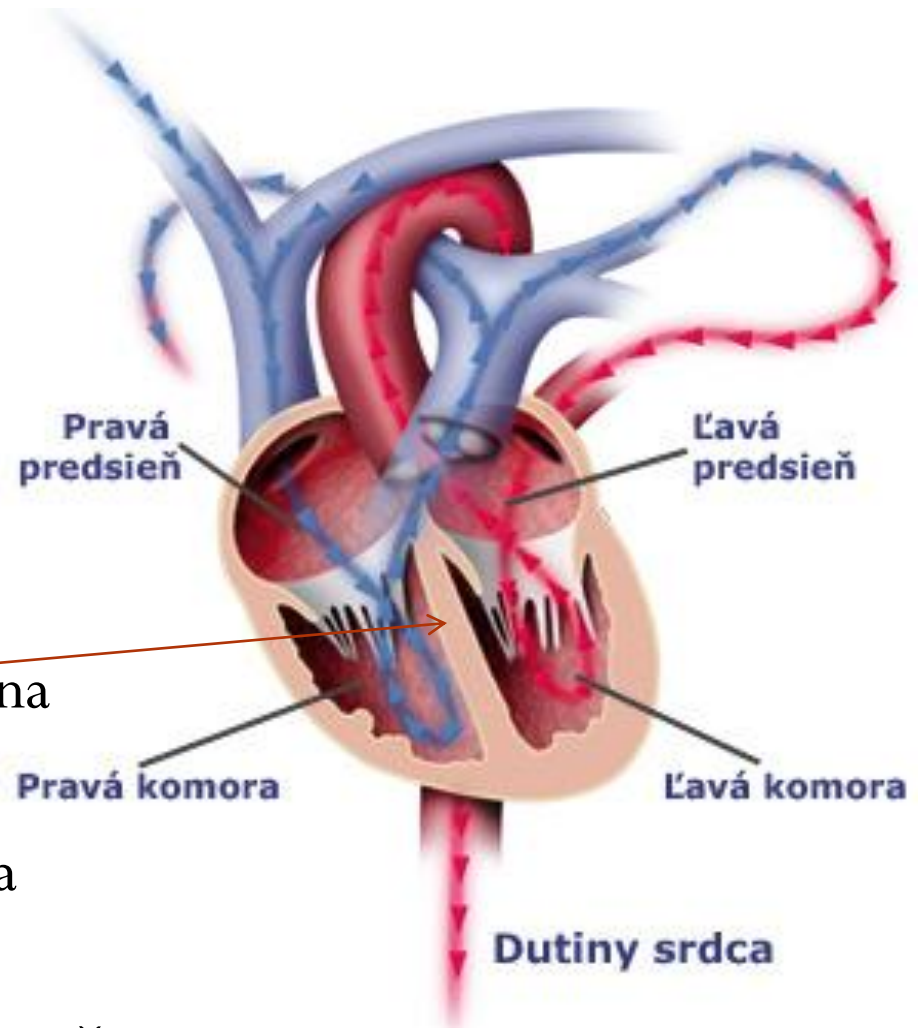




SRDCE

- dutý svalový orgán, ktorý pumpuje krv
- uložené je v hrudníkovej dutine medzi pľúcami
- vo väzivovom vaku-**osrdcovík**
- veľké ako zovretá päť

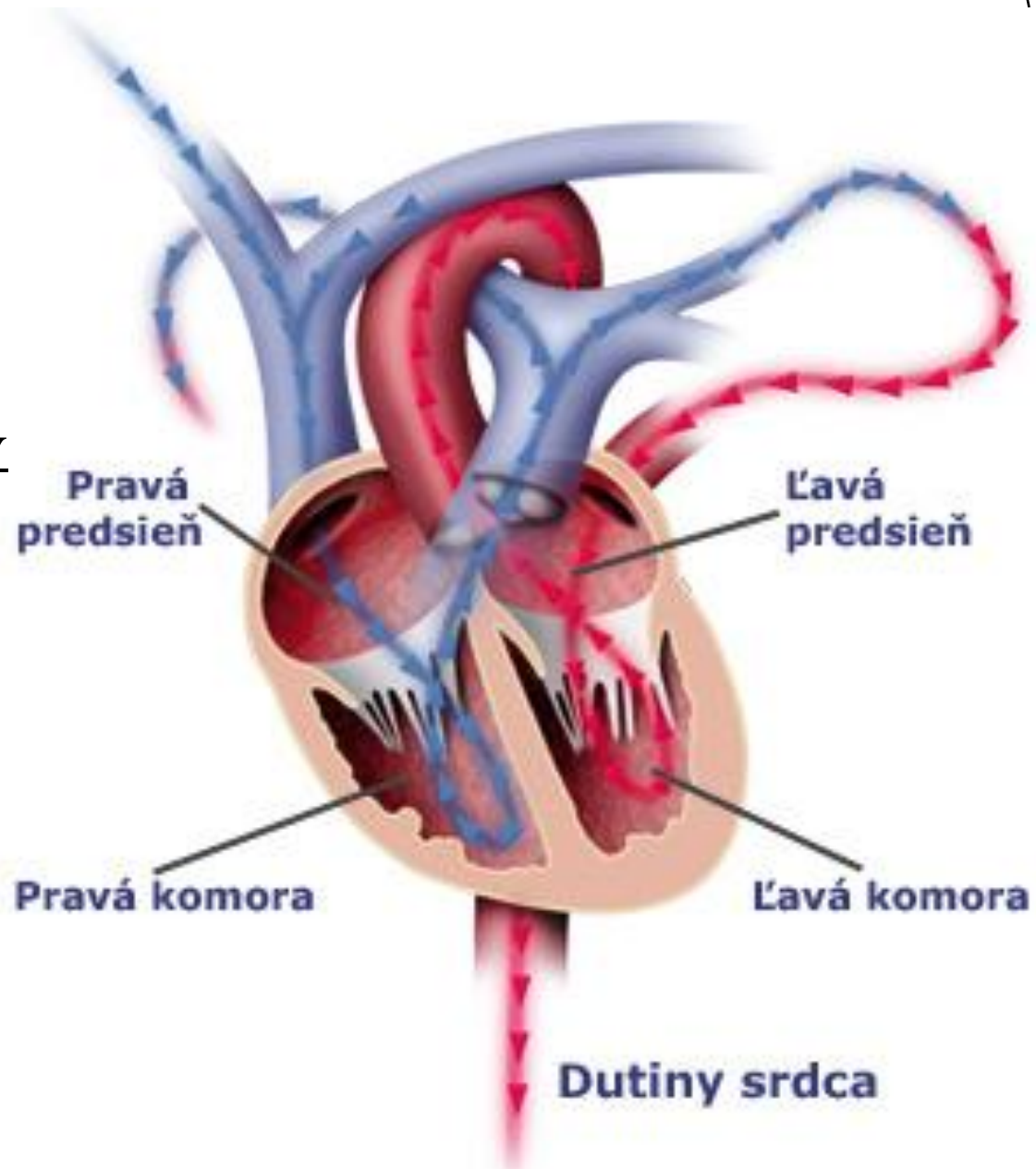
Stavba srdca



- Srdce je rozdelené **priehradkou** na pravú a ľavú polovicu
- polovice rozdelené na **predsiene** a **komory**
- v hornej časti **pravá a ľavá predsieň**
- v dolnej časti **pravá a ľavá komora**

- v pravej strane srdca prúdi odkysličená krv

- v ľavej strane srdca prúdi okysličená krv



- medzi predsieňami

a komorami sú

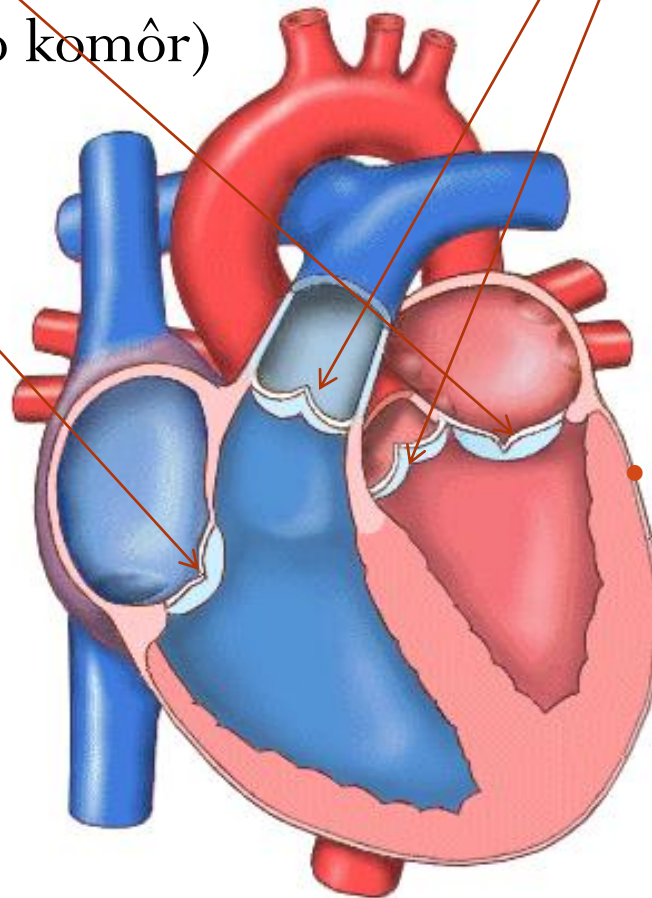
cípvité chlopne

-zabezpečujú tok krvi jedným smerom(z predsiení do komôr)

- medzi pravou predsieňou a pravou komorou sú trojcípe chlopne

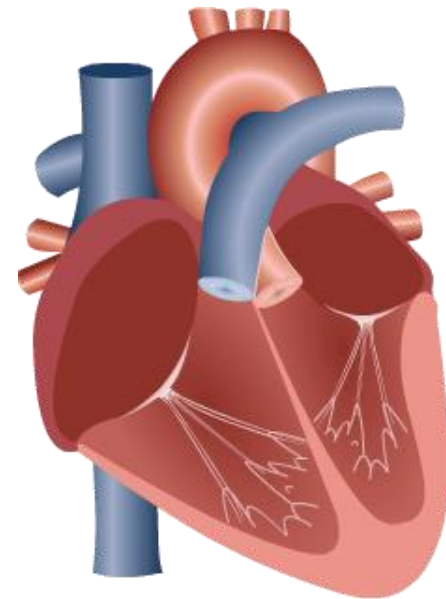
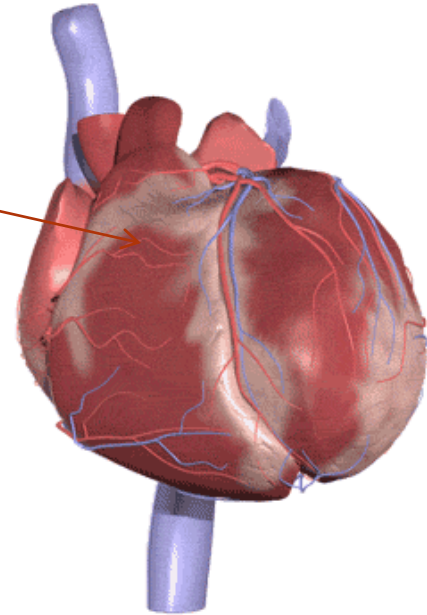
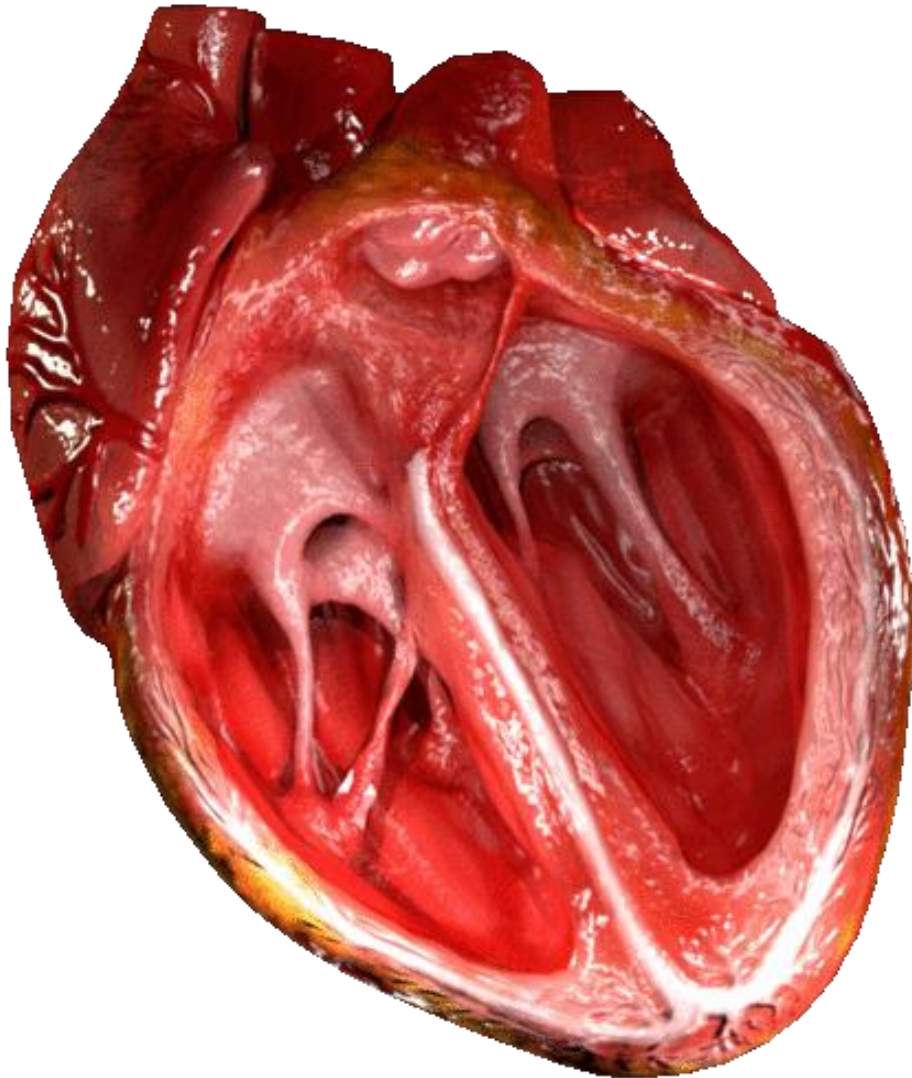
medzi komorou a hlavnými tepnami sú polmesiačikoyité chlopne

- zabraňujú návratu krvi do komôr



• medzi ľavou predsieňou a ľavou komorou sú dvojcípe chlopne

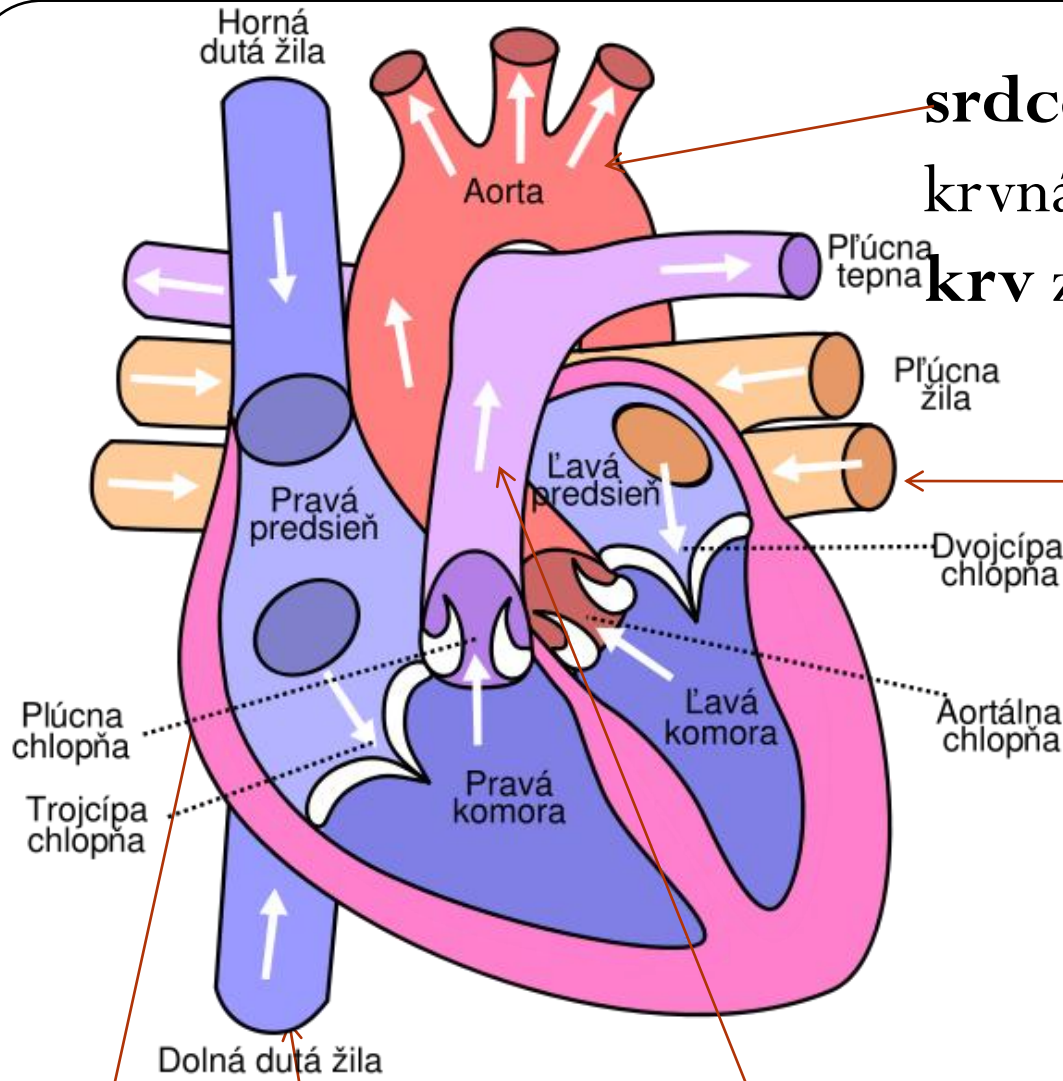
VENCOVITÉ CIEVY-zásobujú srdce krvou



STAVBA SRDCA

- - srdce je oddelené priehradkou na pravú a ľavú časť a každá z nich na komoru a predsieň(v hornej časti)
- - 2 predsieňe (ľavá a pravá) /skratka PP,ĽP/
- - 2 komory (ľavá a pravá) /skratka ĽK,PK/
- - medzi predsieňami a komorami sú **cípvité chlopne**, ktoré zabezpečujú prúdenie krvi len jedným smerom (z predsiení do komôr)
- Srdce je zásobované krvou-**VENCOVÝMI CIEVAMI**

- komory sa plnia krvou keď sú **chlopne otvorené**
- počas vyprázdňovania komôr sa zatvárajú-**pri uzatvorení vznikajú srdcové odozvy (tlkot srdca)**
- v pokoji sa stiahne srdce **60 až 80 – krát za minútu**
- vonkajším prejavom srdca je **tep – pulz**
- **krvný tlak** – sila, akou krv pôsobí na steny ciev
- krvný tlak sa meria-**TLAKOMETROM(120/80)**

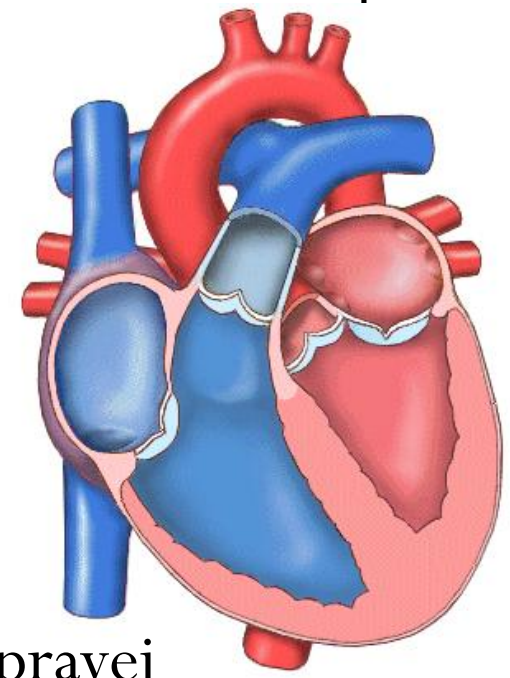


srdcovnica-AORTA najväčšia krvná cieva, odvádza **okysličenú krv** z ľavej komory do celého tela

plúcne žily privádzajú **okysličenú krv** z pľúc

horná a dolná dutá žila-privádzajú **odkysličenú krv** do PP

plúcnicca – odvádza **odkysličenú krv** z pravej komory do pľúc



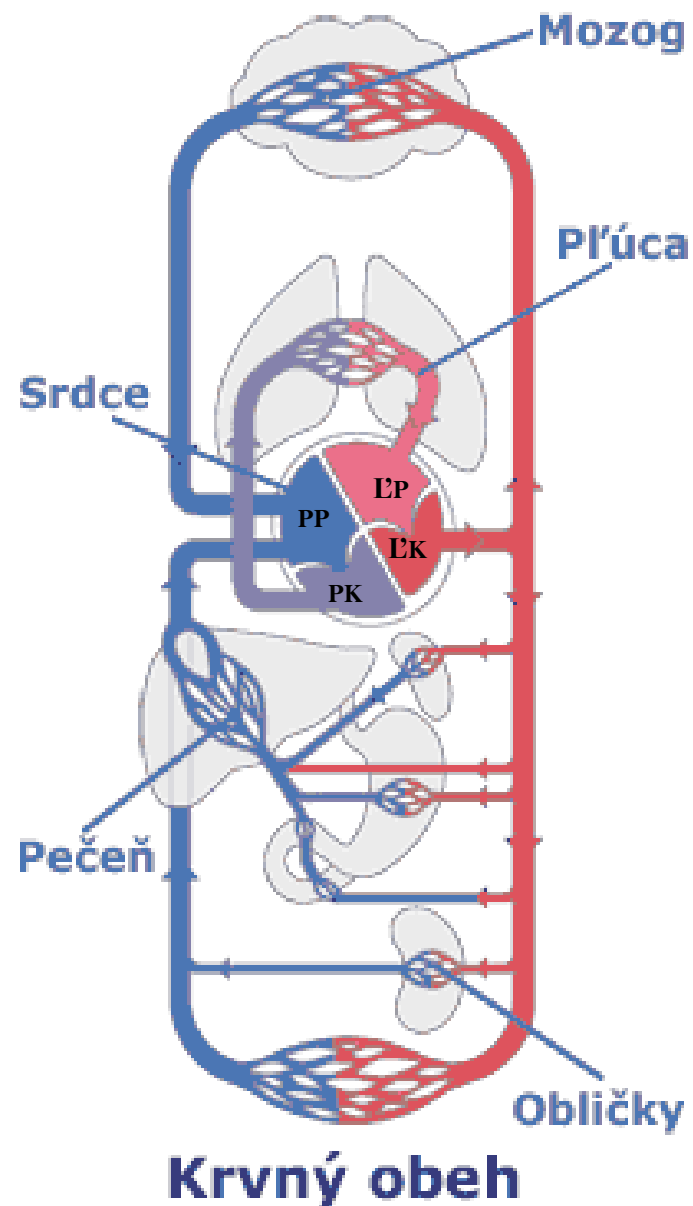
- Vonkajším prejavom srdca je **TEP-PULZ**
- **Krvný tlak**-je sila akou krv pôsobí na krvné cievy
- **PLŮCNICA** -tepna ,odvádza odkysličenú krv z PK do pľúc
- **SRDCOVNICA-AORTA**-tepna-najväčšia cieva v tele.Odvádza okysličenú krv do celého tela
- **PĽŮCNE ŽILY**-privádzajú okysličenú krv do pľúc
- horná a dolná dutá žila-privádzajú odkysličenú krv do PP

KRVNÉ OBEHY

krvný oběh

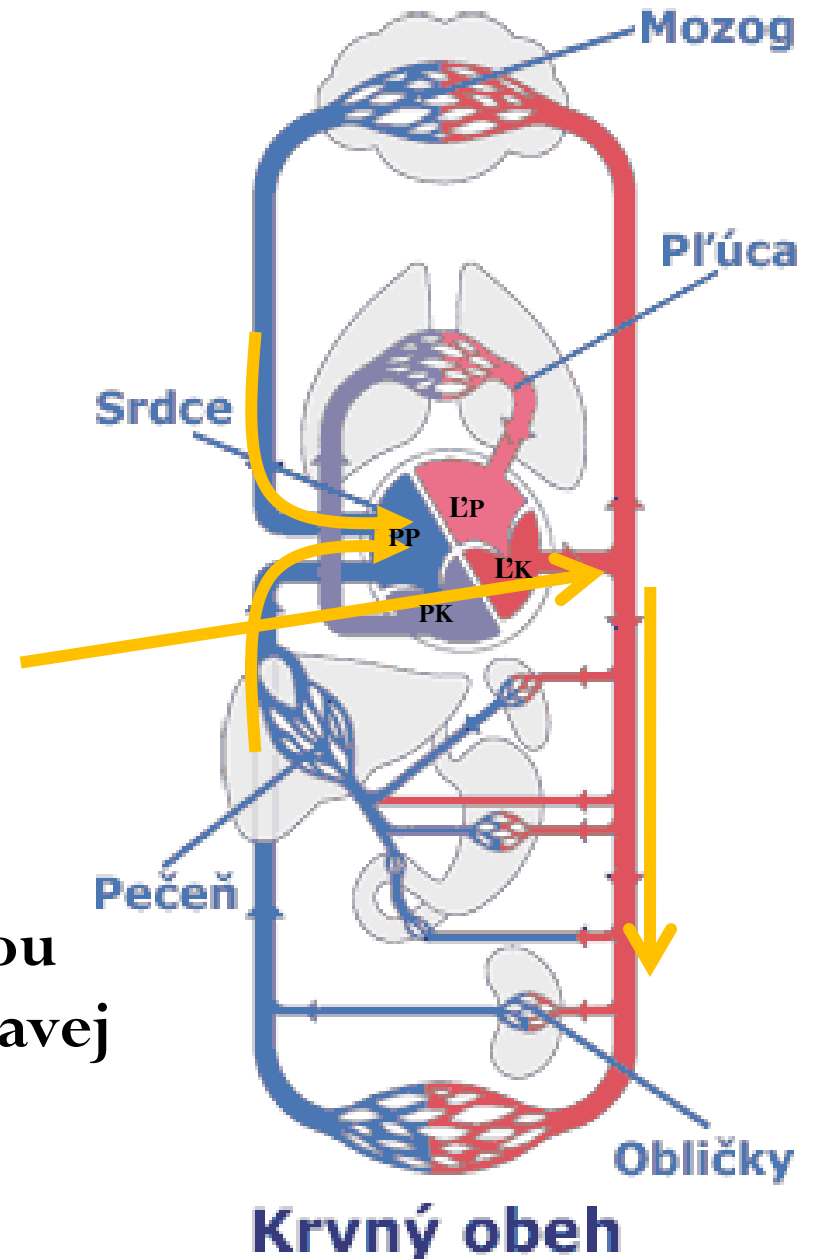
krvný oběh člověka má dvě větvy:

- velký – telový krvný oběh
- malý – plicny krvný oběh



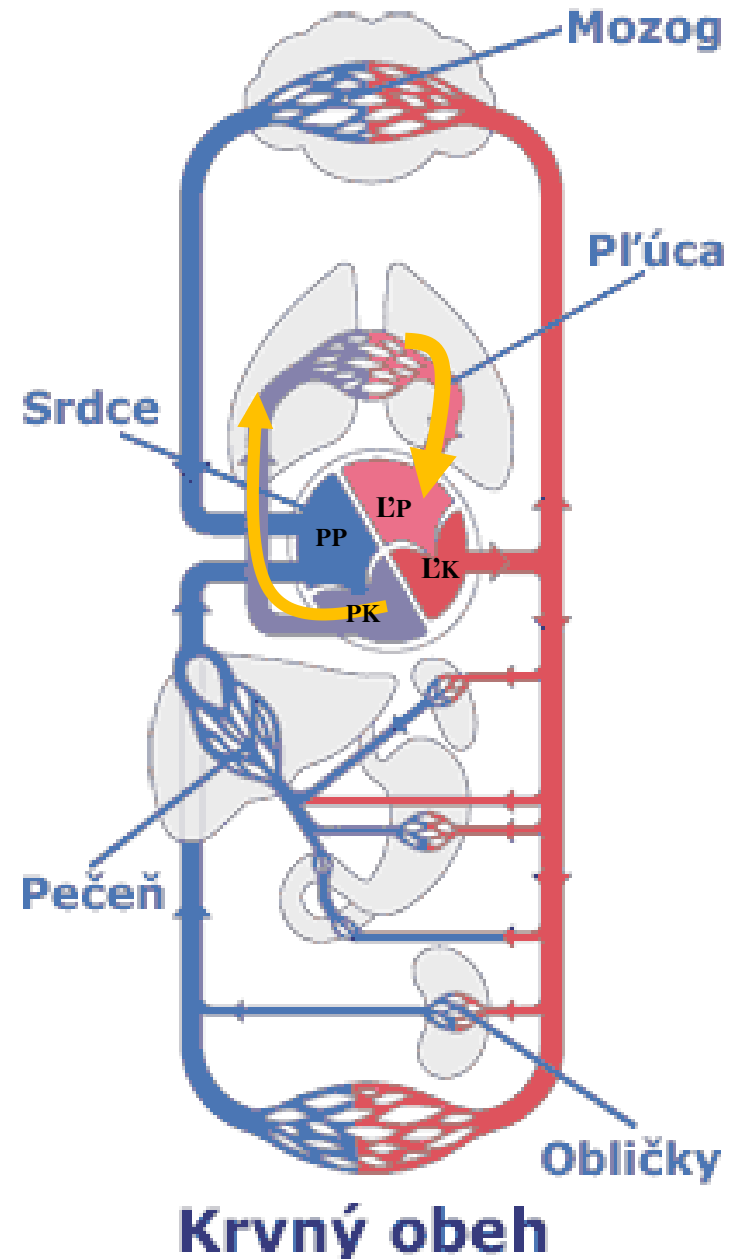
Velký – telový krvný oběh

- z **pravej komory** okysličená krv **srdcovnicou** (aorta) do tela
- z tela odkysličená krv **hornou dutou žilou** a **dolnou dutou žilou** do **pravej predsene**



Malý – pľúcny krvný obeh

- z **pravej komory** odkysličená krv **pľúcnicou** do pľúc
- v pľúcach sa krv obohatí kyslíkom
- z pľúc okysličená krv **štyrmi pľúcnymi žilami** do ľavej predsene



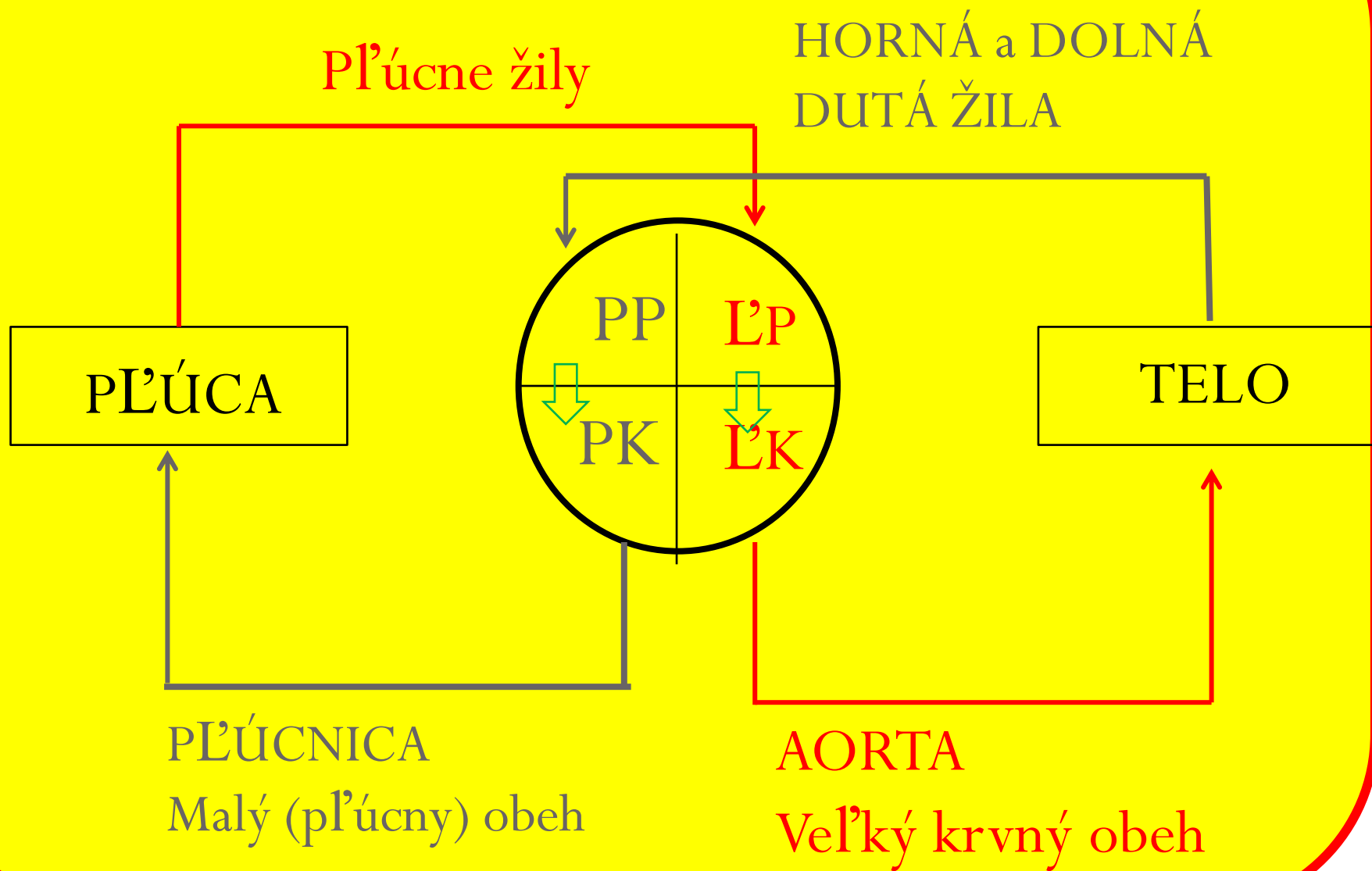
2 typy krvného obehu:

1. malý (pľúcny) krvný obeh medzi srdcom a pľúcami

Ide z PK (odkysličená krv) → pľúcnicou do pľúc →
okysličená krv pľúcnymi žilami do ĽP

2. veľký (telový) krvný obeh medzi srdcom a celým telom

Ide z ĽK (okysličená krv) → srdcovnicou (aortou) do celého
tela → odkysličená krv hornou a dolnou dutou žilou späť do
PP





Ďakujem za pozornosť