

Výživa živočíchov



Výživa

výživa= prijímanie a spracovanie potravy

Potrava obsahuje:

- **živiny** = látky potrebné pre rast a iné životné procesy
- **energiu**

Základné živiny v potrave?

organické látky

TUKY

CUKRY

BIELKOVINY

VITAMÍNY

anorganické látky

VODA

MINERÁLNE LÁTKY



Živočíchy - heterotrofné organizmy

Čo to znamená?

Heterotrofné organizmy - získavajú živiny a energiu z iných organizmov.

Sú to **konzumenty** – prijímajú hotové organické látky.

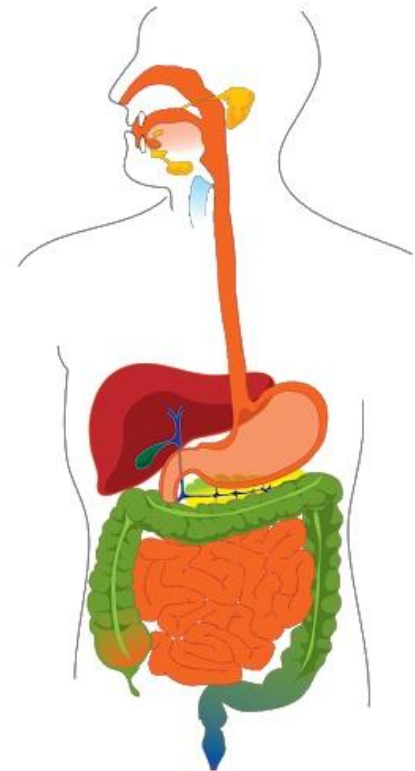


Ako sa nazýva sústava, ktorá zabezpečuje príjem a spracovanie potravy?

TRÁVIACA SÚSTAVA

Úloha TS-príjem a spracovanie potravy

TS je prispôbená rôznemu druhu potravy
Podľa druhu potravy delíme živočáchy na :
bylinožravcov, mäsožravcov a všežravcov.



BEZSTAVOVCE

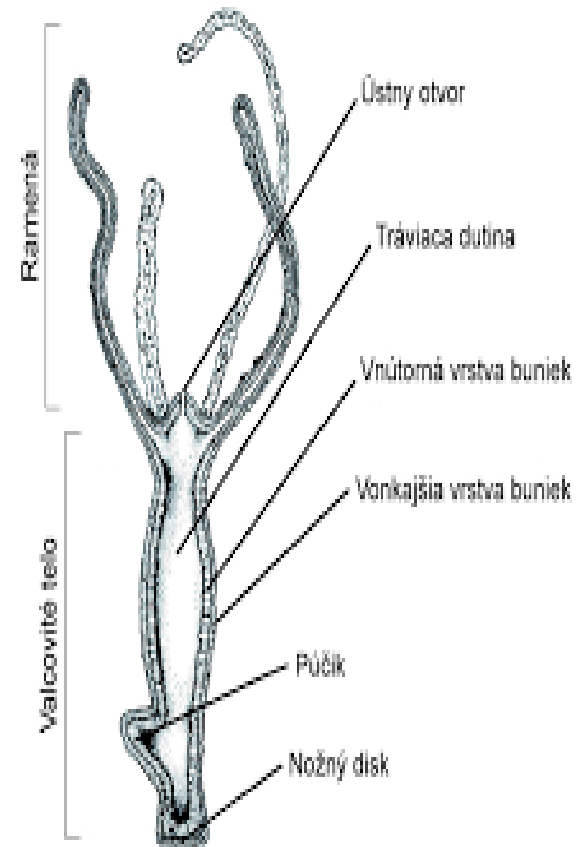
Skupiny bezstavovců:

- PŘHLIVCE →
- MÄKKÝŠE →
- OBRÚČKAVCE →
- ČLÁNKONOŽCE →



PŔHLIVCE

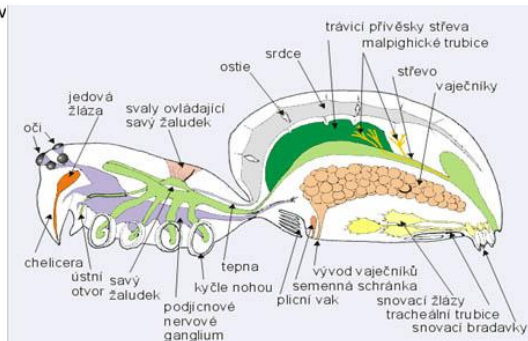
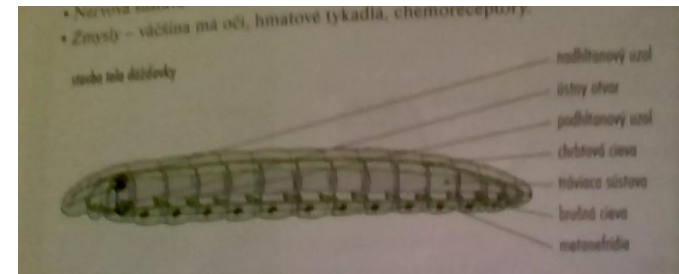
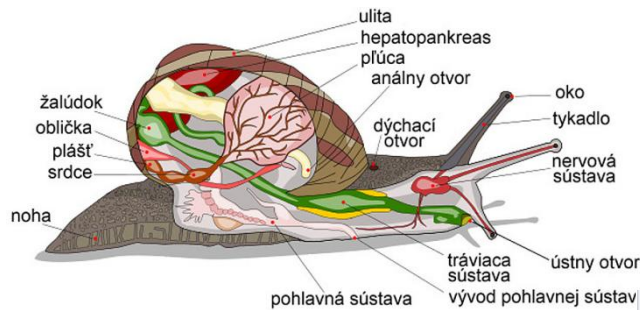
- vodné živočíchy, ktorých telo má tvar mechúrika
- majú jednoduchú **tráviacu dutinu s 1 otvorom**, ktorým prijímajú potravu, ale aj vyvrhujú nestrávené zvyšky
- patrí tu **NEZMAR** – koristiť znehybňuje pomocou prhlivých buniek, ktoré má na ramenách a do tráviacej dutiny si ju posunie pomocou ramena



MÄKKÝŠE OBRÚČKAVCE ČLÁNONOŽČE

Tieto 3 skupiny majú **tráviacu rúru s 2 otvormi.**

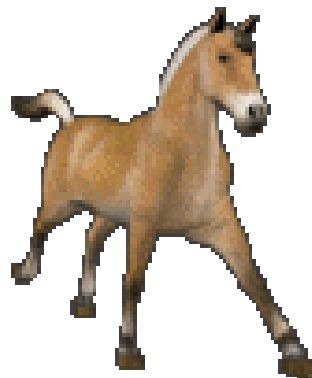
1.-na prijímanie, 2. na vylučovanie



STAVOVCE

Skupiny stavovcov:

- RYBY
- OBOJŽIVELNÍKY
- PLAZY
- VTÁKY
- CICAVICE



Tráviaca sústava stavovcov

- tvorí ju:

ústna dutina

hltan

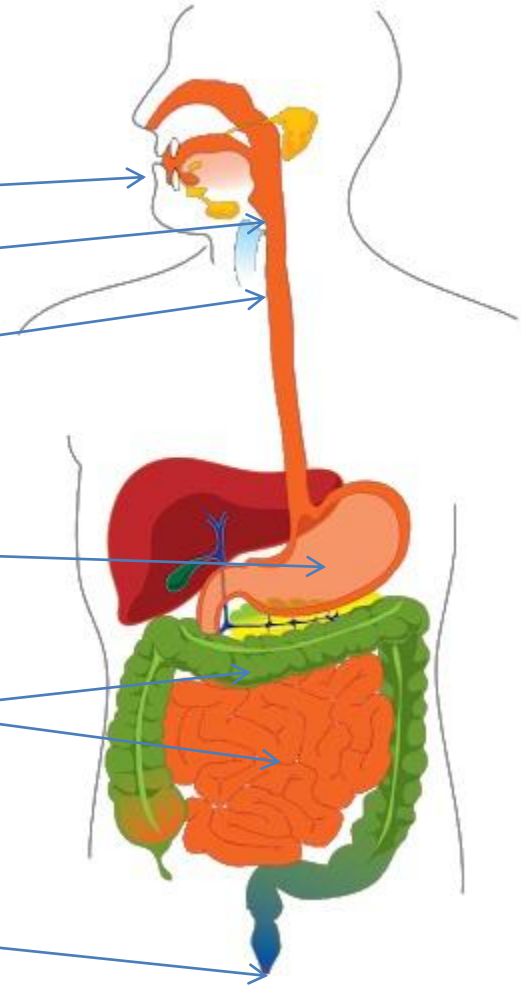
pažerák

žalúdok

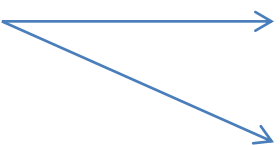
črevo (tenké

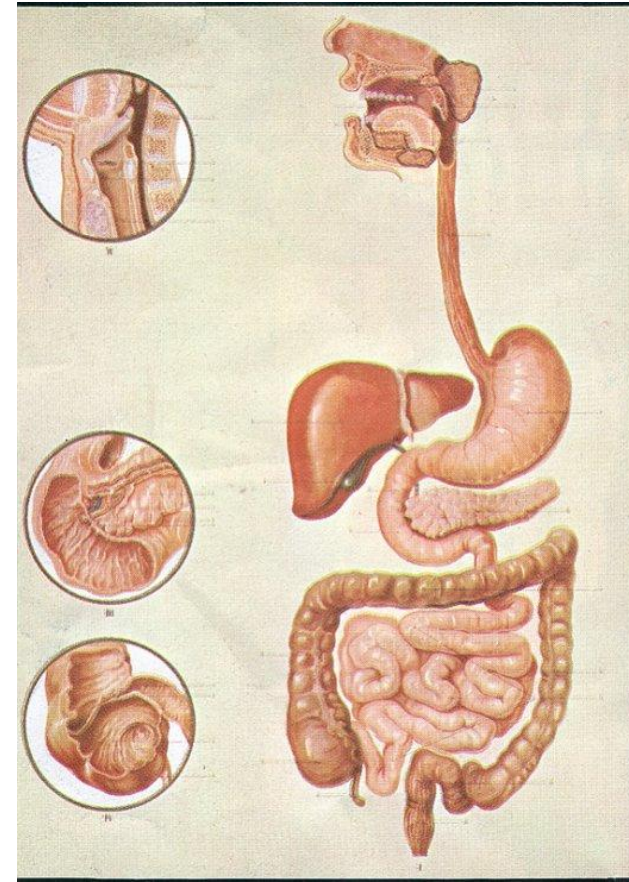
hrubé)

nálny otvor



V tráviacej sústave prebieha:

- TRÁVENIE  mechanické
chemické
- VSTREBÁVANIE



Trávenie

= proces postupného rozkladu látok v potrave

MECHANICKÉ

= prebieha v ústnej dutine

= ide o **rozdrobovanie** potravy



CHEMICKÉ

= biochemický proces, pri ktorom sú organické látky rozkladané **enzýmami** na jednoduchšie látky

Pri trávení vzniká **trávenina**.



*MIMOTELOVÉ TRÁVENIE

= zvláštny typ trávenia

= vyskytuje sa u **pavúkov**

Do koristi vystrekujú tráviacu šťavu s enzýmami, ktorá ju rozloží a potom rozloženú korisť cicajú.



VSTREBÁVANIE

= proces **prechodu látok**, ktoré vznikli trávením **cez steny tráviacej sústavy** do telových tekutín (krvi) a tie živiny rozvádzajú do celého tela

Hlavným orgánom vstrebávania u stavovcov - tenké črevo



Nestrávené zvyšky potravy (exkrementy), sa vylučujú ***análnym otvorom*** z tela von.

Rozdiel tráviacej sústavy mäsožravcov a bylinožravcov:

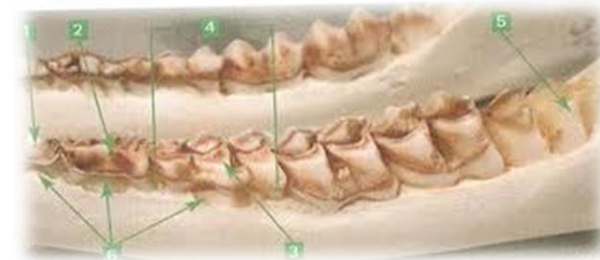
MÄSOŽRAVCE

ostré pazúry – zachytenie koristi
výrazné očné zuby – trhanie koristi
prehltajú celé kusy
malé slinné žľazy
vodu chlípu jazykom
krátke tenké črevo



BYLINOŽRAVCE

široké stoličky – rozdrobovanie potravy
malé očné zuby
dobře vyvinuté slinné žľazy
vodu pijú srkaním
zložený žalúdok
dlhé tenké črevo



ĎAKUJEM ZA
POZORNOST!

