

# Renesancia

1450-1600



# Renesancia vo svete

- rinascita= znovuzrodenie, obnova
- renesanční autori nadvezovali na antiku, najmä na Platóna
- v západnej a strednej Európe sa uskutočnili reformácie v cirkvi
- renesancia bola prevažne mestská kultúra, vznikali mestá, meštianstva, rozvoj obchodu a trhového hospodárstva. Jej hlavným duchovným obsahom, prípadne východiskom, bol humanizmus

- najvýznamnejším centrom renesancie boli Benátky a Florencia
- renesancia ovplyvnila umenie, vedu, architektúru i sochárstvo
- Mikuláš Kopernik sa bál vyvrátiť Geocentrickú sústavu
- Jan Hus v Čechách začal otvorene kritizovať cirkev
- z Afriky, Indie a Číny sa do Európy začali dovážať zatiaľ neznáme potraviny, suroviny a výrobky

napr.:káva, tabak, cukor, ananás, porcelán  
a bavlna

- v tomto období J. Gutenberg vynášiel kníhtlač a sprístupnil ju verejnosti v Európe

- **maliarstvo:** Leonardo da Vinci, Michelangelo Buonarroti, Raffaello Santi,.....
- **sochárstvo:** Donatello, Michelangelo Buonarroti, Domenico Fontana,....
- **architektúra:** Leone Battista Alberti, Michelangelo,....
- **literatúra:** Dante Alighieri, Francesco Petrarca, Giovanni Boccaccio,....

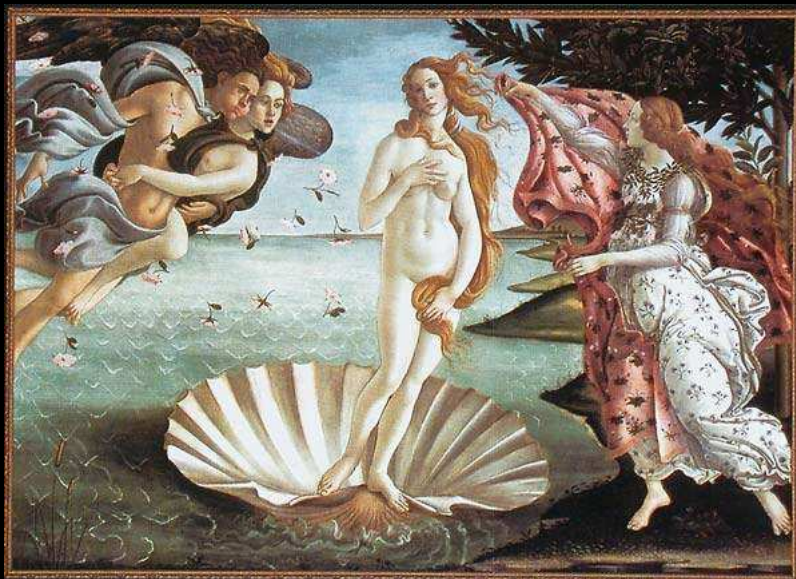
# Michelangelo: Socha Davida, Pieta



# Michelangelo:Sixtinská kaplnka; Rím- Vatikán



Sandro Botticelli: Zrodienie Venuše; Leonardo da Vinci: Zvestovanie





# Renesančná architektúra na Slovensku

- nová architektúra vznikala pre potreby človeka
- namiesto chrámov sa stavali šľachtické zámky, kaštiele, meštianske domy, radnice
- kým gotiku charakterizujú štíhle katedrály, renesančné stavby narastajú do šírky, sú tvarovo jednoduché, účelné a krásne

## Typické architektonické články renesančného slohu:

- stena – bola dôležitým miestom maliarskej výzdoby, ktorú pokrývali obrazy často veľkých rozmerov
- klenba – používala sa pologulovitá, hranatá kupola, mušľovitá kupola (vejárovitá)
- stĺp – bol hladký a oblý, používal sa ako podporný článok:  
Iónsky, Dórsky, Korintský rad stĺpov
- oblúk – charakteristický článok použitý najmä v arkádach – rad oblúkov spojených stĺpmi
- rímsy – mohutné profilované a článkované pásy
- pilastre – polopiliere pri stene, ktorých účelom bolo optické vyjadrenie opory
- balustrády – zábradlia z kužeľovitých balustrov, kamenné zábradlie
- okná – obdĺžnikovitého tvaru, nad ktorými boli trojuholníkové alebo oblúkové nadstavce

# Červený Kameň

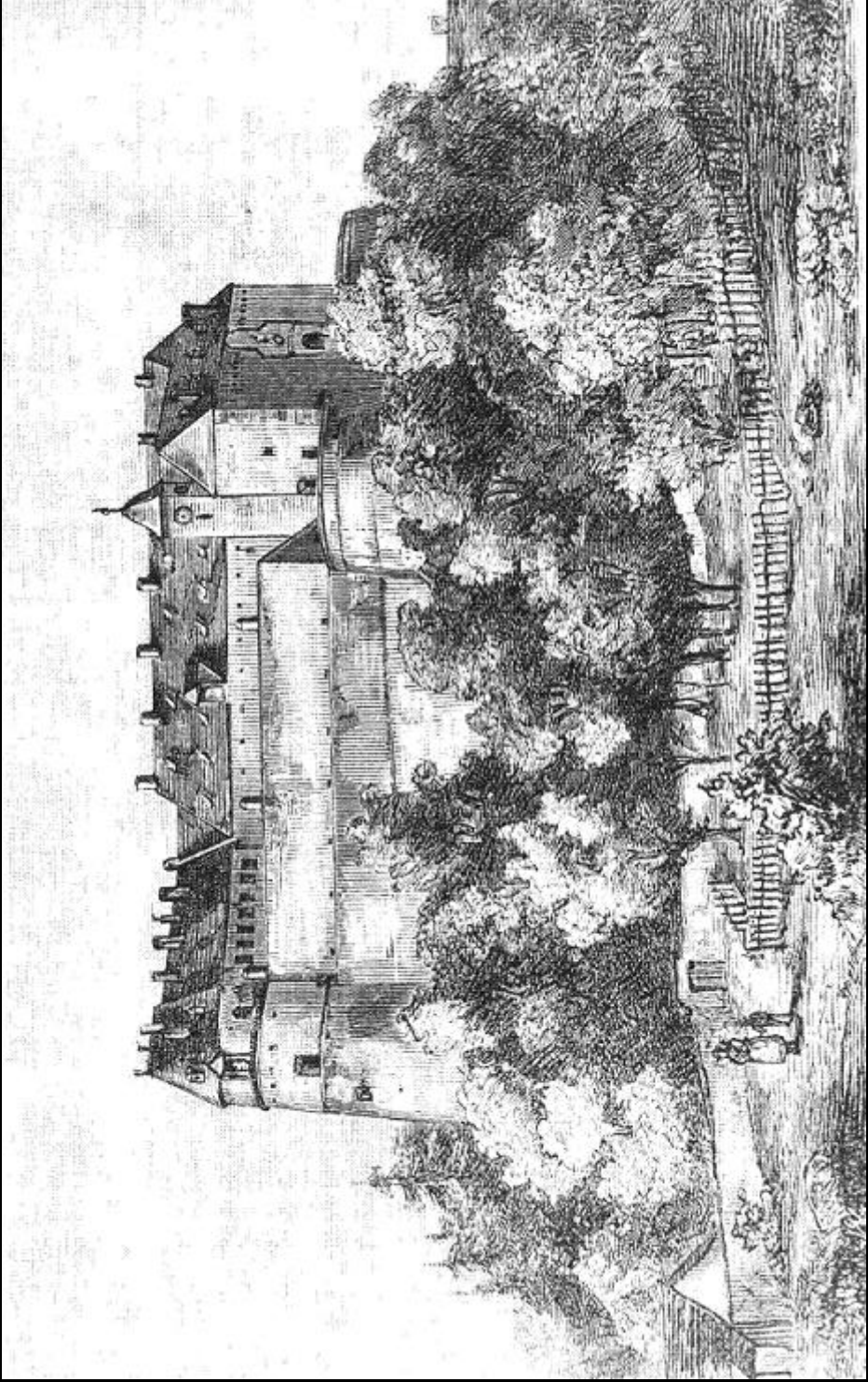
- Červený Kameň píše svoju históriu už od roku 1240 a pokladá sa za jeden z unikátov stredoeurópskeho staviteľstva.
- Pre uchovanie histórie, je v ňom situované múzeum dokumentujúce vývoj bytovej kultúry šľachty od 16. až do začiatku 20. storočia a tiež aj vývoja vojenskej techniky na slovenských hradoch.
- Zbierka múzea sa svojou kvalitou a rozsahom radí medzi najzachovalejšie a zároveň najcennejšie historické pamätihodnosti na Slovensku.

- Verejnosti bol celý hrad sprístupnený až v roku 1997.



# Vstupná brána do kaštieľa a západné nádvorie.





# Nový zámok v Banskej Štiavnici

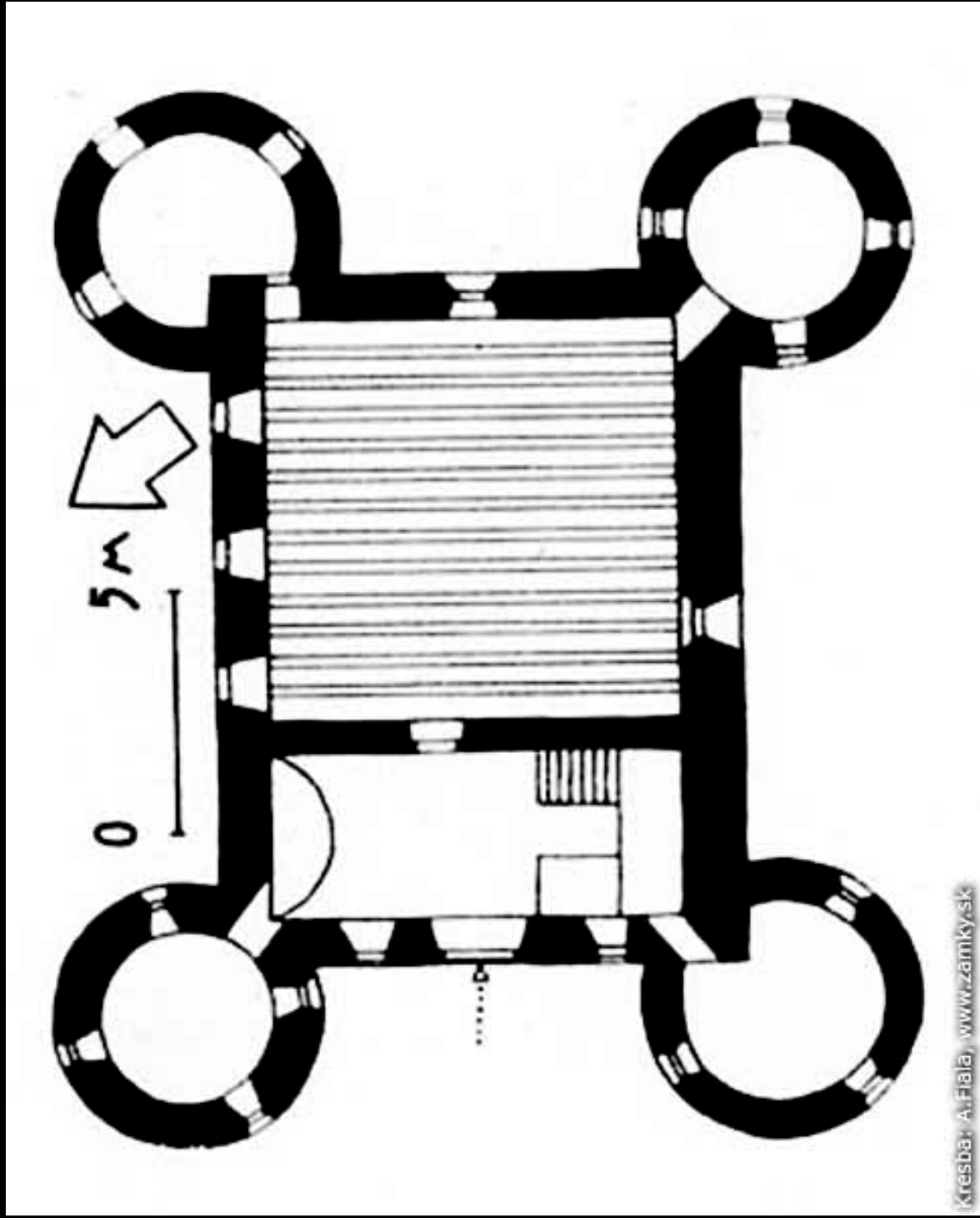
- Zámok bol postavený v rokoch 1564-1571.
- Má tvar masívnej hranolovitej veže so štyrmi kruhovými nárožnými baštami .
- Je krásny čistotou tvarov. Pôsobivé je jeho umiestnenie v obraze krajiny.
- Pevnosť bola neskôr prestavaná, takže dnes má štyri poschodia so strieľňami a delovými otvormi.



- Mala chrániť mesto pred vpádom Turkov od Levíc a Pukanca.
- Bola zároveň súčasťou signalizačnej sústavy, pomocou ktorej sa podávali správy o blížiacom sa nepriateľovi.
- Má 6 podlaží.







Kresba: A. Fiala, [www.zamky.sk](http://www.zamky.sk)

# Kaštieľ v Bytči

- Rozkvet a osudy kaštieľa sú úzko späté s osudmi poprednej feudálnej rodiny Thurzovcov, ktorí vlastnili rozsiahle majetky a celý rad hradov na strednom a severnom Slovensku.



- V strede severného krídla má vysokú vežu so vstupným portálom a sgrafitovou výzdobou.
- Nádvorie je zo všetkých strán obkolesené arkádami, v prízemnej časti pilierovými a na poschodí stĺpovými.
- Takmer vo všetkých miestnostiach prízemia kaštieľa sú zachované pôvodné renesančné klenby.

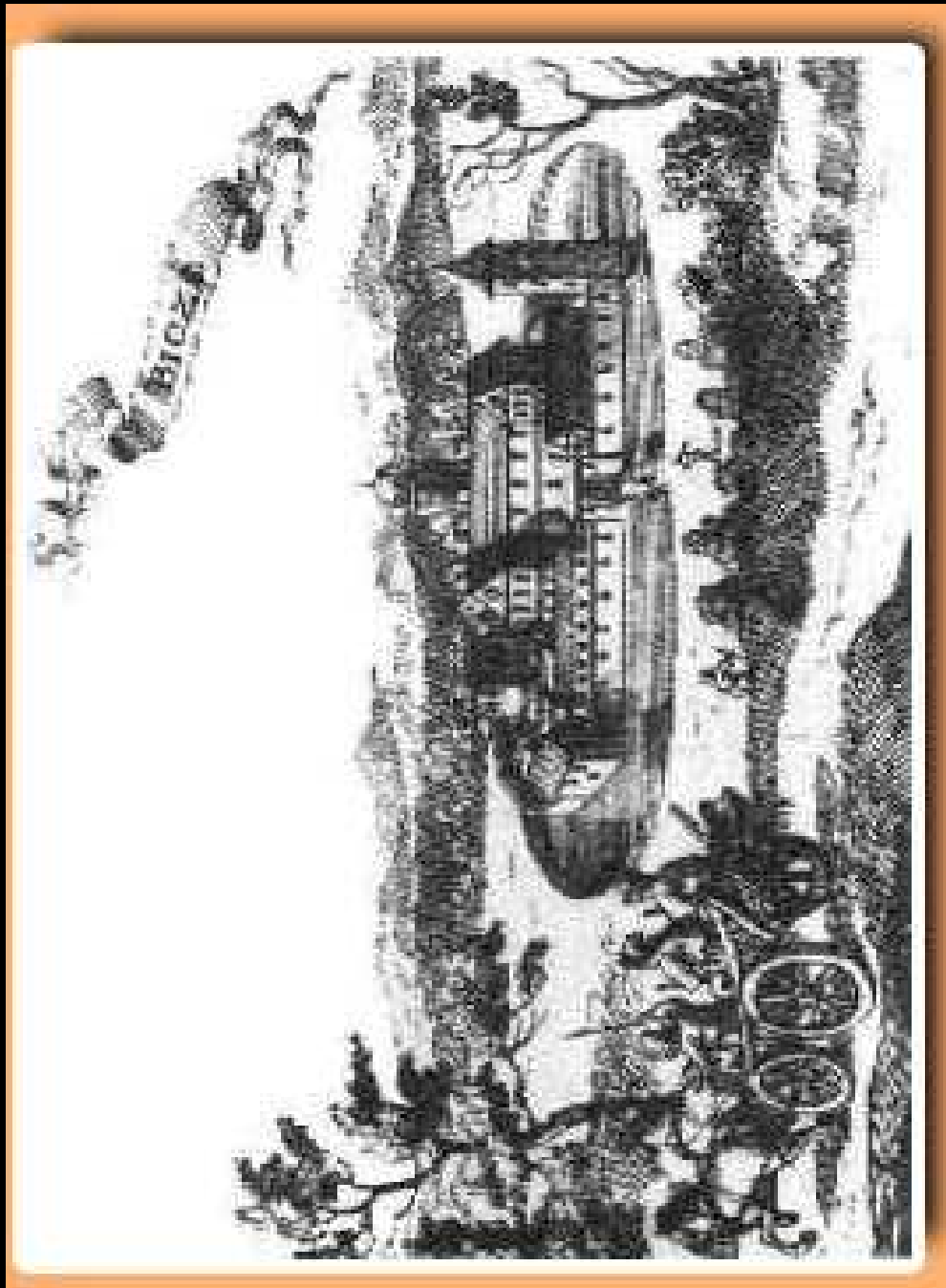


- Kaštieľ bol v r.1961 vyhlásený za národnú kultúrnu pamiatku.



# Stĺpové a pilierové arkády na nádvorí kaštieľa.





# Renesančný kaštieľ v Betlanovciach

- Charakteristickým znakom tohto kaštieľa je, že na rozdiel od ostatných renesančných kaštieľov na Slovensku nie je opevnený. Približuje sa skôr letnému sídlu
- Je to dvojpodlažná bloková stavba s dvojtraktovou dispozíciou.







# Kaštieľ vo Fričovciach pri Prešove

- V roku 1623 postavili kaštieľ poddaní Fričoviec a to pod vedením majstra staviteľa Michala Sorgera z Prešova.
- Kaštieľ bol dokončený v roku 1630.
- Kaštieľ vo Fričovciach pri Prešove zdobí pozoruhodná strešná atika, je korunou celej stavby.
- Pôdorysom Fričovského kaštieľa je štvorec a 2 nárožné rizality (zvislý výstupok priečelia budovy).

- V roku 1840 bol interiérovo prestavaný. Boli vymenené renesančné štvorcové okná hlavného priečelia za trojdielne podlhovasté- neskoroklasicistické.
- Celá atika, ktorá pripomína holandsko-nemecké atiky je bohato vyzdobená sgrafitami, - historické, ale aj mytologické postavy, ktorých tu bolo pôvodne 150. Medzi nimi je postava Venuše, Marsa, grécki učenci, Ján Žižka, sultán Amurat,....

- Klasické renesančné panely a dvere boli v roku 1905 čiastočne odstránené.
- V priebehu stáročí kaštieľ aj napriek občasným prestavbám a reštauráciám schátral.
- Úplné dokončenie reštaurovania kaštieľa sa uskutočnilo koncom roka 1954.





# Renesančná radnica v Levoči

- Pôvodne to bola stredoveká tržnica z 15. storočia.
- Kvôli požiaru bola v rokoch 1551-1559 a 1615 prestavaná.
- Zo staršej gotickej stavby sa zachovali iba fragmenty múrov v južnej časti radnice.
- V rokoch 1656-1661 bola pristavaná zvonica a hodinová veža.

- Radnica je situovaná uprostred hlavného námestia Majstra Pavla.
- Radnica prešla úpravou v rokoch 1893-1895, kedy bolo pozmenené zastrešenie objektu vysokými manzardami so štítmi v duchu nemeckej renesancie.
- Arkádová chodba je na juhu a západe ukončená podkrovnou nadstavbou.



# Východná strana a interiér radnice.







# TVORIVÁ ÚLOHA:

**Nájdí si na internete obrázok  
Vitruviánskeho muža - Vitruvian man a  
nakresli ho na papier ceruzkou**

**- Odfot' a pošli na mail: [bronislava.uhnakova@gmail.com](mailto:bronislava.uhnakova@gmail.com)**