

# Barok



# Barok

- **Barok** (alebo nespisovne **baroko**) je označenie historického obdobia a umeleckého slohu. Názov pravdepodobne vznikol z portugalského slova „*barocco*“ (perla nepravidelného tvaru).
- - charakteristickými pre barok boli pochmúrna nálada a chaos v Európe 16. až 18. storočia.
- - ľudia prišli o životné istoty, zhoršovali sa im životné podmienky, trápili ich vojny a tak hľadali istotu aspoň v mystickom, božskom a nadpozemskom svete
- **heslo:**  
**„Márnosť nad márnosť, všetko je márnosť“**  
- cirkev to chcela využiť a založila **jezuitský rád** - Ignác z Loyoly, španielsky šľachtic



**Ignác z Loyoly**

## HLAVNÉ ZNAKY

**Barok** je označenie historického obdobia a umeleckého slohu, ktorý mu dominoval. Tento sloh mal pôvod v Ríme a šíril sa po celej Európe v **17. – 18. storočí**. Preslávil sa v stavitelstve, v maliarstve a v sochárstve. Barokoví umelci stavili na zložitosť, pompéznosť, prezdobenosť, nádheru a nepravidelnosť tvarov. V barokovom slohu boli postavené kostoly, chrámy, kláštory, univerzity, šľachtické paláce, letohrádky, zámky a kaštiele.

Okná budov a portály boli ozdobené a nepravidelné.

V interiéri sa využívala bohatá štuková výzdoba a tapety.

Dojem stavieb dotvárala kvetinová záhrada a parky geometrických tvarov.

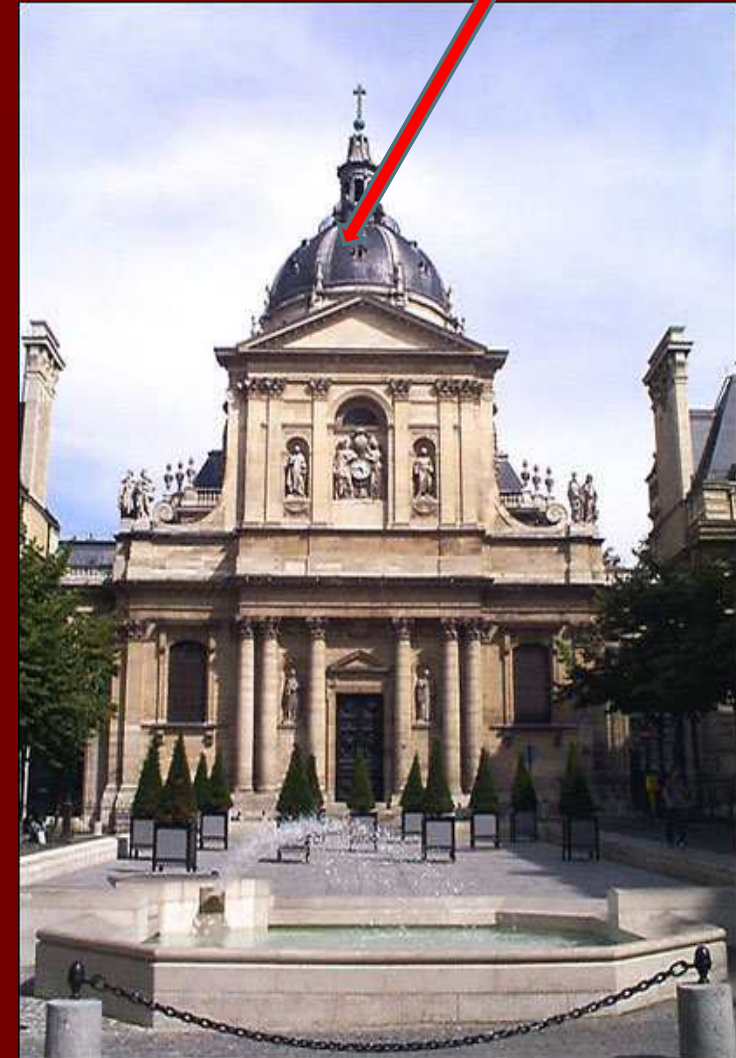
Materiál: kameň, mramor, zlato



# Architektúra

**Monumentálne stavby so zložitým pôdorysom,**

- kostoly zastrešené kupolou
- okná - oválne, lichobežníkové, zložené-
- klenba zdobená freskami - iluzívny účinok, optický klam
- bohatá štukatárska a maliarska výzdoba - celková pompéznosť
- dynamizmus - pohyb, žiadna statika, steny sa vlnia
- využíva sa hra svetla a tieňa
- mysticizmus - príklon k Bohu
- typickým znakom barokových stavieb - využívanie zlata
- vyvrcholenie palácovej výstavby



**Paríž - Sorbona**







# Kostoly

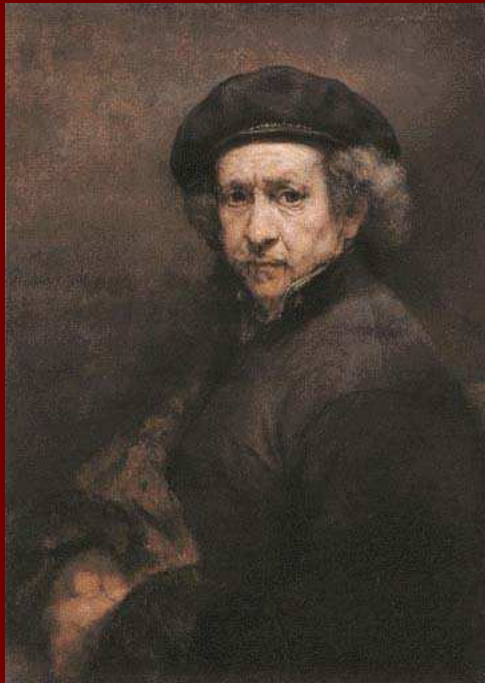




# Maliarstvo

- kontrasty svetla a tieňa, v popredí silné dramatické efekty,
- záľuby v iluzívnosti
- námety z Biblie a gréckej mytológie, mučenícke výjavy svätcov
- nové druhy malieb - krajinomalba, zátišie, portréty, žánrové maliarstvo

## Rembrandt van Rijn



# Sochárstvo

Druh voľnej, monumentálnej plastiky  
- morové a mariánske stĺpy



L. Bernini



R. Donner



# TVORIVÁ ÚLOHA:

- nakresli alebo namaľuj na tvrdý výkres zvieratá nepravidelného tvaru
- pre barok je charakteristická pochmúrna nálada a chaos, pokús sa takúto náladu na papieri zachytiť



Odfot' a pošli na mail: [bronislava.uhnakova@gmail.com](mailto:bronislava.uhnakova@gmail.com)